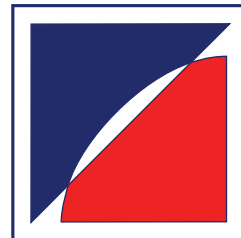


# FRANZEN

Feuerschutztüren



## Technische Information

### Franzen Schallschutztür SN-2

#### Zweiflügelige schallhemmende Stahltür

- nach EN 20140-3
- Schallhemmung
- wahlweise

bis  $R_{WP} = 42 \text{ dB}$

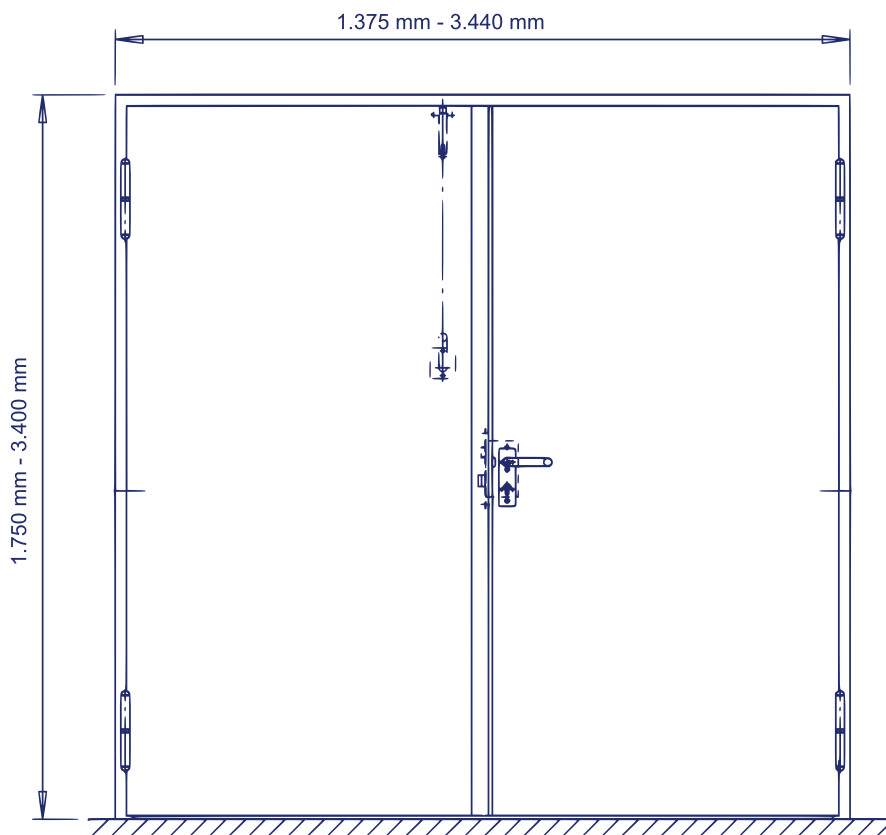
Einbau in **Außenwände**  
CE-gekennzeichnet nach  
DIN EN 14351-1

Gerhard-Welter-Str. 7  
D - 41812 Erkelenz

Telefon.: 0 24 31 / 80 07 - 0  
Telefax: 0 24 31 / 74 384  
[www.franzen.nrw](http://www.franzen.nrw)  
[info@franzen.nrw](mailto:info@franzen.nrw)

## Franzen Schallschutztür SN-2 "System Schröders"

- **Schallschutz** bis  $R_{WP} = 42$  dB gemäß EN 20140-3
- **optionale Leistungseigenschaften**
  - **Wärmedämmung** gemäß EN ISO 10077-1
  - **Luftdichtigkeit** bis Klasse 3 gemäß EN 12207
  - **Widerstand bei Windlast** bis Klasse C5 gemäß EN 12210
  - **Schlagregendichtheit** bis Klasse 3A gemäß EN 12208
  - **Druck- / Sogwiderstand** bis 3.800 Pa
- **Leistungseigenschaften kombinierbar mit weiteren Franzen Türtypen**
  - **Feuerschutz** T30 / T90 (z.B. "Franzen TSN-2")
  - **Rauchschutz** gemäß DIN 18 095 (z.B. "Franzen RSN-2")
  - **Einbruchschutz** bis RC4(WK4) gemäß DIN EN 1627 ff (z.B. "Franzen ESN-2")



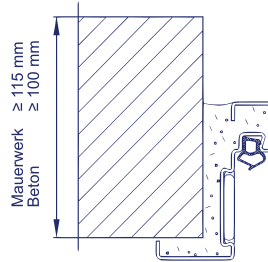
## Technische Beschreibung

<b>Maßbereich</b> (Baurichtmaß)	Breite	von 1.375 mm	bis <b>3.440 mm</b>
	Höhe	von 1.750 mm	bis <b>3.400 mm</b>
<b>Türblatt</b>	Blattdicke 68/69 mm – glatt, doppelwandig Blechdicke 1 mm bis 1,5 mm Mineralwollfüllung (andere Füllungen auf Anfrage) - wahlweise Isoliereinlage mit Deckblechen vollflächig verklebt und gepresst dadurch besonders glattes und ebenes Türblatt wahlweise Dickfalz		
<b>Zarge</b>	<b>Zargensystem „ZG“</b> Eckzarge, wahlweise Ergänzungszarge oder Blockzarge		
<b>Dichtungssystem</b>	je nach Schalldämm-Maß  <b><math>R_{WP} = 40\text{dB} - 42\text{dB}^*</math></b> - dreiseitige Silikondichtung "GZN-S" in Zarge - 2 absenkbare Bodendichtungen "Planet"  <b><math>R_{WP} = 35\text{dB} - 37\text{dB}^*</math></b> - dreiseitige Silikondichtung "GZN-S" in Zarge - 1 absenkbare Bodendichtung "Planet"  *größenabhängig		
<b>Verriegelung</b>	<b><u>Gangflügel</u></b> Einfachverriegelung mit Einfallenschloss nach DIN 18 250 Dreifallenschloss bei Türhöhe über 2.500 mm Profilzylinder vorgerichtet (ohne Zylinder) <b><u>Standflügel</u></b> innen liegender Schnappriegel (nach oben schließend)  - wahlweise Panikverriegelung an beiden Flügeln Sicherunszapfen		
<b>Beschläge</b>	- wahlweise jede zugelassene Drückergarnitur - wahlweise Panikstangengriff - wahlweise mit Türschließer nach DIN EN 1154 und Schließfolgeregler je Flügel 2/3-teilige KO-Türbänder mit Metall-Polymer-Verbundgleitlager		
<b>Einbau</b>	- Wand gemäß Schallschutzanforderungen		

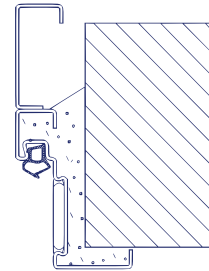
# Einbauvarianten

## Einbau in

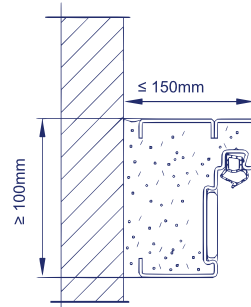
Mauerwerk /  
Beton



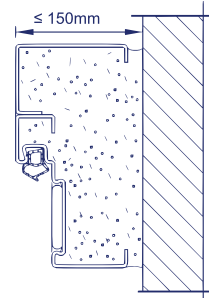
**Eckzarge**  
Eckzarge mit  
Ergänzungszarge



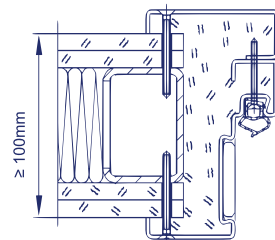
Mauerwerk /  
Beton



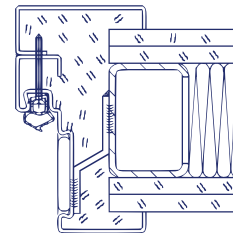
**Blockzarge**  
Eckzarge mit  
Ergänzungszarge



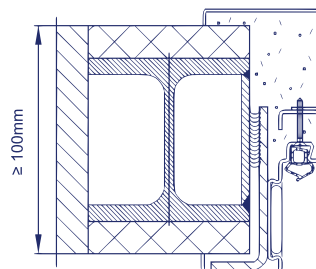
Montagewand  
F0, wahlweise F30 / F90



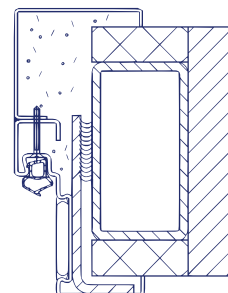
**Umfassungszarge**  
Eckzarge mit  
Ergänzungszarge



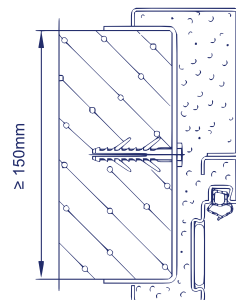
bekleidete  
Stahlstützen /  
Stahlträger  
F0, wahlweise F30 / F90



**Umfassungszarge**  
Eckzarge mit  
Ergänzungszarge



Porenbeton



**Umfassungszarge**  
Eckzarge mit  
Ergänzungszarge

